

OBJAŚNIENIA:

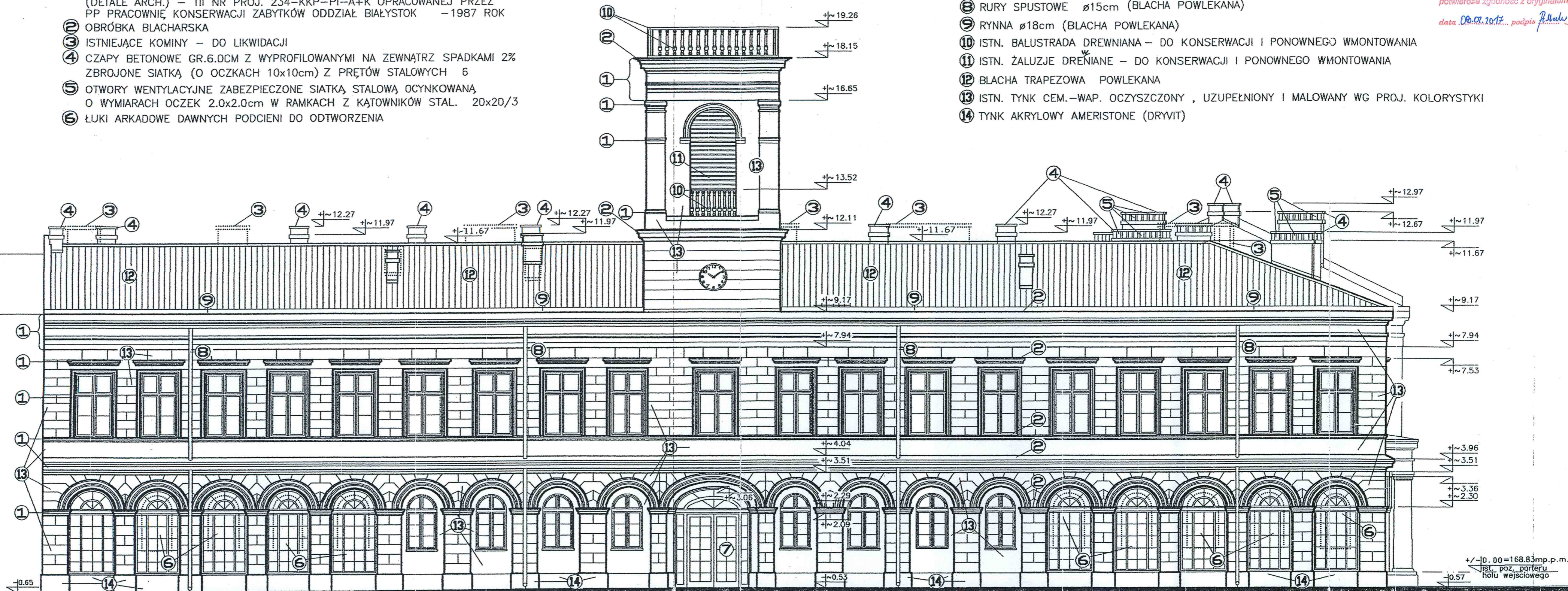
- ① PROFIL WG INWENTARYZACJI ARCH.-KONSERWATORSKIEJ (DETALE ARCH.) - TII NR PROJ. 234-KKP-PI-A+K OPRACOWANEJ PRZEZ PP PRACOWNIĘ KONSERWACJI ZABYTKÓW ODDZIAŁ BIAŁYSTOK -1987 ROK
- ② OBRÓBKA BLACHARSKA
- ③ ISTNIEJĄCE KOMINY - DO LIKWIDACJI
- ④ CZAPY BETONOWE GR.6.0CM Z WYPROFILOWANYMI NA ZEWNĄTRZ SPADKAMI 2% ZBROJONE SIATKĄ (O OCZKACH 10x10cm) Z PRĘTÓW STALOWYCH 6
- ⑤ OTWORY WENTYLACYJNE ZABEZPIECZONE SIATKĄ STALOWĄ OCYNKOWANĄ, O WYMIARACH OCZEK 2.0x2.0cm W RAMKACH Z KĄTOWNIKÓW STAL. 20x20/3
- ⑥ ŁUKI ARKADOWE DAWNYCH PODCIENI DO ODTWORZENIA

- ⑦ PROJ. DRZWI WEJŚCIOWE W ŚWIELE ISTN. BRAMY
- ⑧ RURY SPUSTOWE $\varnothing 15\text{cm}$ (BLACHA POWLEKANA)
- ⑨ RYNNY $\varnothing 18\text{cm}$ (BLACHA POWLEKANA)
- ⑩ ISTN. BALUSTRADA DREWNIANA - DO KONSERWACJI I PONOWNEGO WMONTOWANIA
- ⑪ ISTN. ŻALUZJE DREWNIANE - DO KONSERWACJI I PONOWNEGO WMONTOWANIA
- ⑫ BLACHA TRAPEZOWA POWLEKANA
- ⑬ ISTN. TYNK CEM.-WAP. OCZYSZCZONY, UZUPEŁNIONY I MALOWANY WG PROJ. KOLORYSTYKI
- ⑭ TYNK AKRYLOWY AMERISTONE (DRYVIT)

URZĄD MIEJSKI W SUWAŁKACH
WYDZIAŁ ARCHITEKTURY
I GOSPODARKI PRZESTRZENNEJ
16-400 Suwałki, ul. Mickiewicza 1

URZĄD MIEJSKI W SUWAŁKACH
WYDZIAŁ INWESTYCYJ
potwierdza zgodność z oryginałem
data 08.07.2017r. podpis *[podpis]*

istniejący budynek mieszkalny



ul. T. Kosciuszki

OZNACZENIA:

□ elementy przeznaczone do likwidacji

UWAGA:

WYMIARY POPRZEDZONE ZNAKIEM "~" ODNOSZĄ SIĘ DO ELEMENTÓW ISTNIEJĄCYCH OBIEKTU. NALEŻY JE KORYGOWAĆ PO SKUCIU ISTNIEJĄCYCH TYNKÓW LUB PRZY WYKONYWANIU UZUPEŁNIENI CZY NAPRAW USZKODZONYCH I ADAPTOWANYCH CZĘŚCI BUDYNKU.

URZĄD MIEJSKI
w Suwałkach
WYDZIAŁ ARCHITEKTURY
I GOSPODARKI PRZESTRZENNEJ

mgr inż. arch.
Andrzej S. Ayle
nr upr. 18p/74
mgr inż. arch.
Jarosław Rankowski

mgr inż. arch.
Sławomir Poszkowski
nr upr. SUW-98/85

MODERNIZACJA ISTNIEJĄCEJ ZABUDOWY
URZĘDU MIEJSKIEGO W SUWAŁKACH
ELEWACJA WSCHODNIA
PROJEKT CHRONIONY USTAWĄ O PRAWIE AUTORSKIM

1:100
11